

Программирование ключей DS1961S (защищенный)

для совместной работы с ППКОП “Цербер”

1. Создание транспортного ключа.

Транспортный ключ используется для шифрования других ключей DS1961S при их программировании на объекте. Транспортный ключ создается из ключа DS1961S при помощи программы “Secret generator”. Один транспортный ключ может хранить в своей памяти один секретный код. Транспортный ключ может быть использован множество раз, и в дальнейшем его можно перепрограммировать и использовать как пользовательский ключ. Использование транспортных ключей позволяет сохранить коды для авторизации ключей DS1961S в конфиденциальном виде.

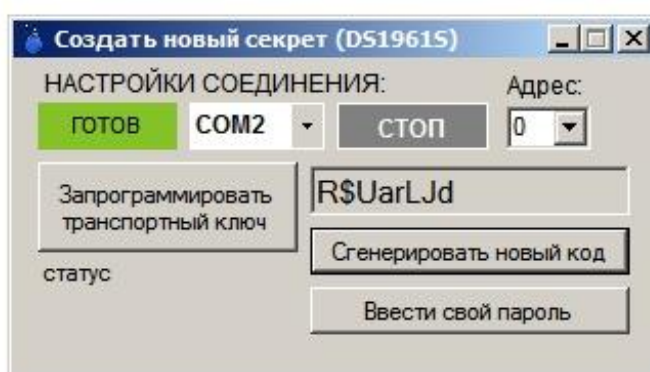
Процесс создания транспортного ключа:

Для создания транспортного ключа нам потребуется:

1. Персональный компьютер под управление OS Windows, с установленной программой “Secret generator”;
2. ППКОП линейки “Цербер”;
3. Любой считыватель ключей TM;
4. Ключ DS1961S защищенный.

Порядок создания ключа следующий:

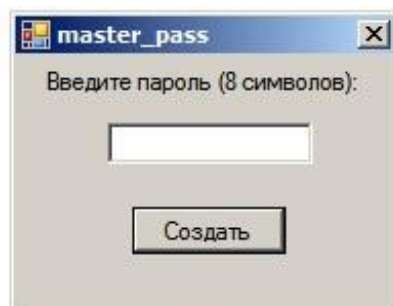
1. Запускаем программу “Secret generator”;



2. Контролируем параметры ее подключения к ППКОП по полям с указанием ком порта и адреса прибора;

3. При помощи кнопок “Сгенерировать новый код” или “Ввести свой пароль” создаем в программе восьми знаковый секретный код.

4. Для создания определенного пароля нажимаем кнопку “Ввести свой пароль” и в появившемся окне вводим придуманный заранее секретный код. Секрет обязательно должен состоять из восьми символов. Использоваться могут как символьные так и числовые значения латинской и русской раскладки;

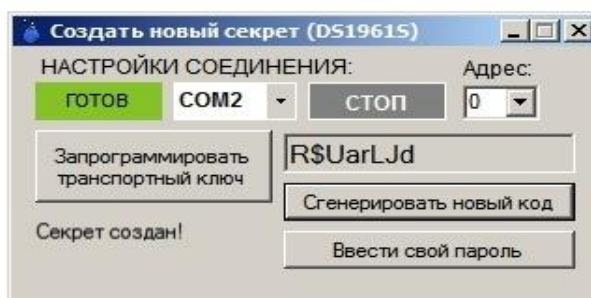


5. После ввода пароля нажимаем кнопку “Создать”

6. В окне программы проверяем правильность введенного секрета.

Внимание! Секрет обеспечивает защиту ключей DS1961S от копирования. Передача информации о секретном коде третьим лицам может привести к уязвимости данной функции. К созданию транспортных ключей следует допускать только проверенный персонал предприятия, обладающий допуском к секретной информации.

7. Подносим к подключенному к ППКОП считывателю ключ DS1961S.



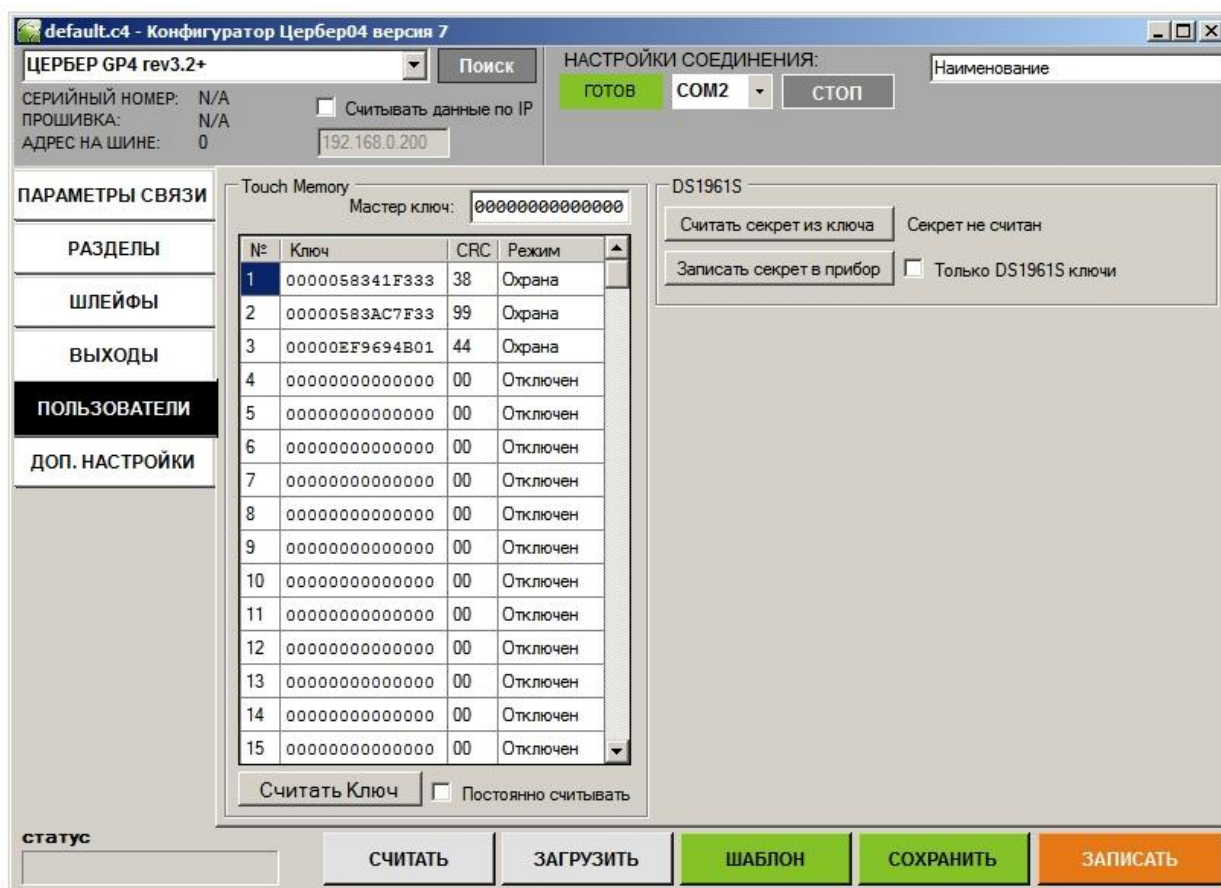
По надписи “Секрет создан!” убеждаемся в создании транспортного ключа.

Процесс добавления пользовательских ключей DS1961S в память ППКОП.

Работа защищенных ключей DS1961S поддерживают ППКОП “Цербер GP4” или ППКОП “Цербер RP4” с установленным на них ПО версия 7 и выше, ППКОП “Цербер 03” с ПО версия 32 и выше, ППКОП “Цербер-03 GSM rev3.0” версия 7 и выше.

Добавление защищенных ключей в память приборов серии “Цербер 04”

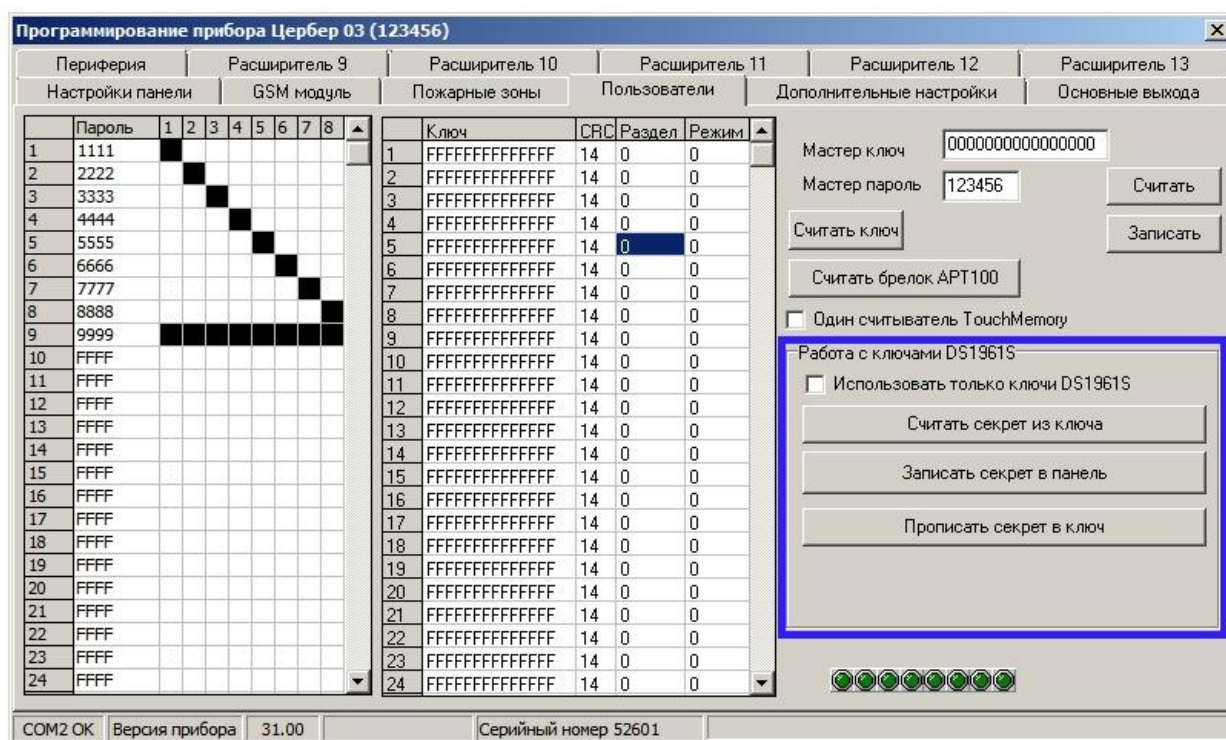
Перед программированием пользовательских ключей DS1961S необходимо, при помощи транспортного ключа, авторизовать программу “prog_cerber04”. Авторизация программы осуществляется на закладке “Пользователи”.



1. Нажимаем кнопку “Считать секрет из ключа”;
2. К считывателю подключенного к программе ППКОП “Цербер GP4” или ППКОП “Цербер RP4” подносим транспортный ключ;
Внимание!!! Если транспортный ключ считать как обычный пользовательский ключ, то он больше не будет транспортным, а перепрограммируется в обычный пользовательский ключ.
3. По надписи “секрет считан” убеждаемся в том, что программа авторизовалась и готова для работы с ключами DS1961S;
4. При помощи кнопки “Записать секрет в прибор” записываем секретный код в память ППКОП. Запись секрета в ППКОП перезапишет ранее записанный секрет. Несовпадение записанного и записываемого секретов приведет к неработоспособности ранее запрограммированных в память прибора ключей DS1961S. Потребуется их повторная авторизация при помощи программы “prog_cerber04”.
При изменении секрета ППКОП пришлет на ПЦН сообщение:
Код - 1431: зона - 000: класс - тревога: описание – “секретный код изменен”.
5. Добавление пользовательских ключей DS1961S осуществляется при помощи кнопки “Считать ключ”. После нажатия кнопки “Считать ключ” необходимо поднести ключ DS1961S к считывателю ППКОП и поддержать в течении нескольких секунд. В процессе считывания ключа в его память будет записан секретный код. Работа данного ключа в дальнейшем возможно только с ППКОП с совпадающими секретными кодами. При необходимости секретный код записанный в памяти ключа можно перезаписать.
6. При программировании ППКОП можно установить параметр “Только ключи DS1961S”. Если этот параметр включен то для постановки/снятия раздела с охраны можно будет использовать только защищенные ключи DS1961S. Другие ключи с режимом постановка/снятие работать не будут.

Добавление защищенных ключей в память приборов серии “Цербер 03”.

Перед программированием пользовательских ключей необходимо, при помощи транспортного ключа, авторизовать программу “panel.exe”. Авторизация программы осуществляется на закладке “Пользователи”.



1. Нажимаем кнопку “Считать секрет из ключа”;
2. К считывателю подключенного к программе ППКОП “Цербер 03” или ППКОП “Цербер 03 GSM” подносим транспортный ключ;
3. По надписи “секрет считан” убеждаемся в том что программа авторизовалась и готова для работы с ключами DS1961S;
4. При помощи кнопки “Записать секрет в панель” записываем секретный код в память ППКОП. Запись секрета в ППКОП перезапишет ранее записанный секрет. Несовпадение записанного и записываемого секретов приведет к неработоспособности ранее запрограммированных в память прибора ключей DS1961S. Потребуется их повторная авторизация при помощи программы “panel.exe”.

При изменении секрета ППКОП придет на ПЦН сообщение:

Код - 1431: зона - 000: класс - тревога: описание – “секретный код изменен”.

5. Добавление пользовательских ключей DS1961S осуществляется при помощи кнопки “Прописать секрет в ключ”. После нажатия кнопки “Прописать секрет в ключ” необходимо поднести ключ DS1961S к считывателю ППКОП и подержать в течении нескольких секунд. В процессе считывания ключа в его память будет записан секретный код. Работа данного ключа в дальнейшем возможно только с ППКОП с совпадающими секретными кодами. При необходимости секретный код записанный в памяти ключа можно перезаписать.
6. При программировании ППКОП можно установить параметр “Только ключи DS1961S”. Если этот параметр включен то для постановки/ снятия раздела с охраны можно будет использовать только защищенные ключи DS1961S. Другие ключи с режимом постановка/снятие работать не будут.